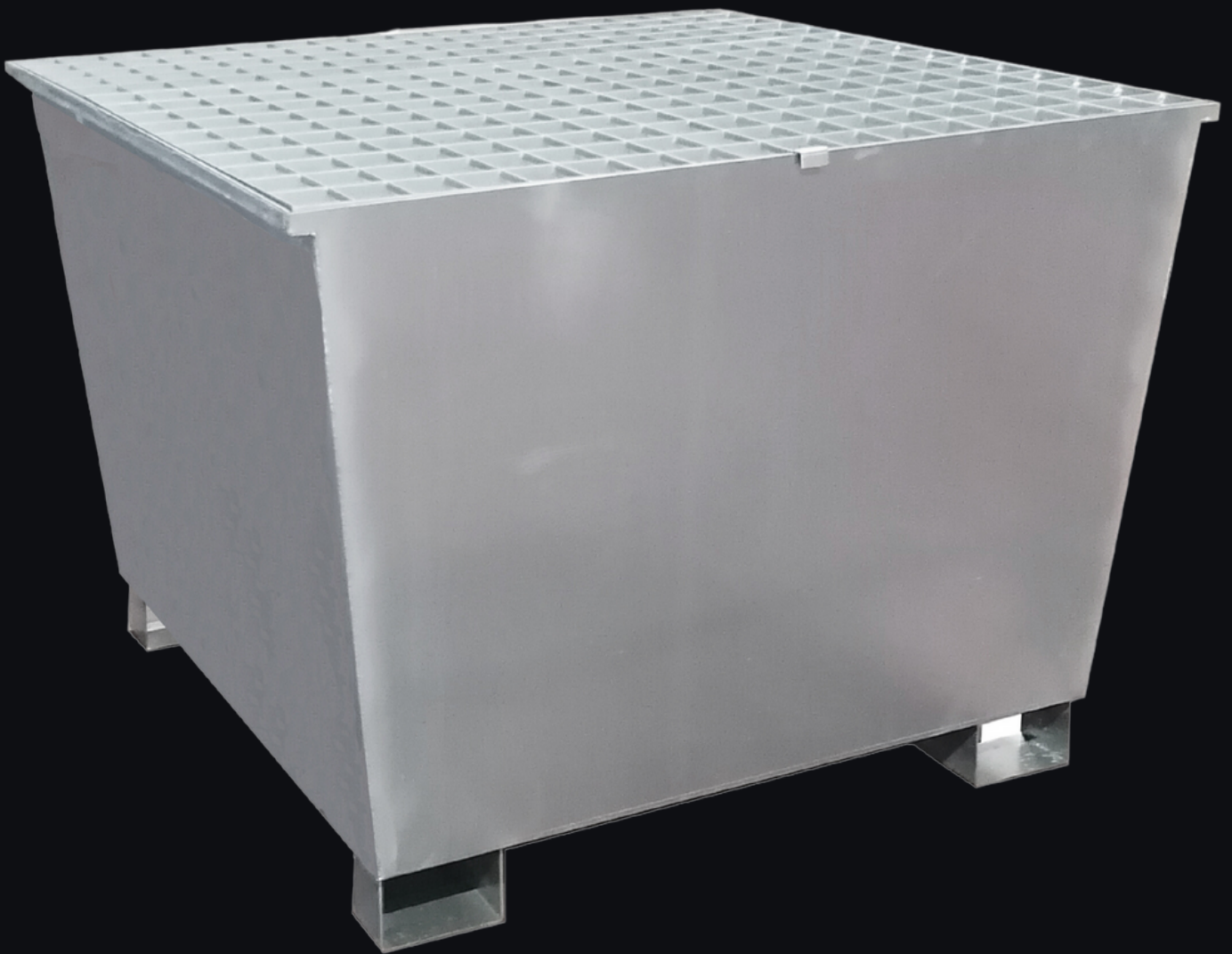


**emtezz**

# Cubeto de Retención Emtez



Para un almacenamiento  
seguro

[info@emtez.es](mailto:info@emtez.es)

[www.emtez.es](http://www.emtez.es)

(+34) 93 683 51 75

## Características

*El cubeto de retención de forma cónica, fabricado en acero y galvanizado en frío, está diseñado para contener 1 IBC (contenedor de gran capacidad).*

*El diseño se completa con 4 patas en forma de U (altura 100 mm) y una rejilla removible de acero galvanizado en caliente. Los tanques se pueden apilar con un efecto matrioska para optimizar los costos de transporte.*

## Datos técnicos

- DIMENSIONES: 1220 x 1220 x altura 905 mm (incluidas las patas)
- CARGA ADMISIBLE en la rejilla: 1000 kg/m<sup>2</sup> PESO: 96 kg
- CONTENCIÓN: 1000 L
- BAÑERA DE ALMACENAMIENTO: altura 805 mm
- FORMA: cónica
- MATERIAL: acero
- GALVANIZACIÓN: en frío

## Productos relacionados



Cubeto de retención de acero  
cerrado con puerta"

DIMENSIONES EXTERNAS: 1453 x 1312 x altura 2081 mm

DIMENSIONES INTERNAS: 1360 x 1270 x altura 1300 mm

BAÑERA DE ALMACENAMIENTO: altura 600 mm

CONTENCIÓN: 1000 L PESO: 310 kg

CARGA ADMISIBLE: 1000 kg/m<sup>2</sup>

"Cubeto de retención y contención  
con plataforma de soporte"

DIMENSIONES: 1380 x 1680 x altura 1050 mm  
(incluidas las patas)

BAÑERA DE ALMACENAMIENTO: altura 450 mm

CONTENCIÓN: 1000 L

PESO: 236 kg

CARGA ADMISIBLE: 1000 kg/m<sup>2</sup>

